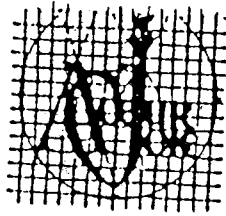


COLLECTION



3 voix mixtes

FONDÉE PAR CÉSAR GEOFFRAY // DIRIGÉE PAR MARCEL CORNELOUP

No 1020

JESU, REX ADMIRABILIS

Pierluigi da PALESTRINA
- (1525 - 1594)

M.F.

1. Je - su, Rex ad - mi - ra - bi - lis et
2. Ma - na no - bis - cum Do : mi - ne, et

M.F.

1. Je su, Rex ad - mi - ra - bi - lis et
2. Ma ne no - bis - cum Do : mi - no, et

1. Je su; Rex ad - mi - ra - bi - lis et
2. Ma ne no - bis - cum Do : mi - ne et

tri - um - pha - tor no - bi - lis dul - ce - do
nos il - lus - tra lu - mi - ne pul - sa men

P

tri - um - pha - tor no - bi - lis dul - ce - do
nos il - lus - tra lu - mi - ne pul - ta men

tri - um - pha - tor no - bi - lis dul - ce - do
nos il - lus - tra lu - mi - ne pul - men -

SA

ÉDITIONS À CŒUR JOIE

• Les Passerelles, 24 avenue Joannès Masset, 69009 LYON

Tous droits réservés

